

## INFORME FISCAL Y FINANCIERO

### E.S.P DE CHAPARRAL TOLIMA

#### VIGENCIA 2022

### 1. INFORMACIÓN CONTABLE

En la estructura del informe se ubican los estados contables básicos de la E.S.P. de Chaparral, es decir, (Estado de Situación Financiera y Estado de rendimiento financiero).

La Información contable a evaluar fue tomada del reporte a la Contaduría General de la Nación (Consolidador de Hacienda e Información Pública CHIP) vigencias 2022 - 2021 de conformidad con los lineamientos del Nuevo Marco Normativo, según Resolución 533 de 2015 NICSP, con la finalidad de establecer la viabilidad fiscal y financiera de la entidad e identificar el Déficit fiscal, así mismo; se evalúan los indicadores financieros y la capacidad de endeudamiento con la que cuenta la entidad para financiar sus actividades y cumplir con sus obligaciones y compromisos.

### 2. ESTADO DE SITUACIÓN FINANCIERA

Cifra en miles

CONCEPTO	VIGENCIA 2022	VIGENCIA 2021	VARIACIÓN \$	VARIACIÓN %
<b>ACTIVOS</b>	<b>13.359</b>	<b>13.341</b>	<b>18</b>	<b>0%</b>
EFFECTIVO Y EQUIVALENTE AL EFFECTIVO	79	188	(109)	-58%
CUENTAS POR COBRAR	2.093	2.132	(39)	-2%
INVENTARIOS	176	195	(19)	-10%
PROPIEDADES, PLANTA Y EQUIPO	10.729	10.603	126	1%
OTROS ACTIVOS	279	221	58	26%
<b>PASIVOS</b>	<b>1.107</b>	<b>1.441</b>	<b>(334)</b>	<b>-23%</b>
CUENTAS POR PAGAR	843	776	67	9%
BENEFICIOS A LOS EMPLEADOS	136	64	72	113%
PROVISIONES	122	598	(476)	-80%
OTROS PASIVOS	4	2	2	100%
<b>PATRIMONIO</b>	<b>12.252</b>	<b>11.899</b>	<b>353</b>	<b>3%</b>
<b>PATRIMONIO DE LAS ENTIDADES DEL GOBIERNO</b>	<b>12.252</b>	<b>11.899</b>	<b>353</b>	<b>3%</b>

Al cierre de la vigencia fiscal 2022, la E.S.P. de Chaparral Tolima presentó una variación absoluta en sus activos de \$18 millones, es decir, un incremento del 1% en comparación con la vigencia 2021. Los Pasivos disminuyeron con \$334 millones, es decir, 23%, el Patrimonio incrementó \$353 millones, con 3% con relación a la vigencia 2021.

[ventanillaunica@contraloriadeltolima.gov.co](mailto:ventanillaunica@contraloriadeltolima.gov.co) [www.contraloriatolima.gov.co](http://www.contraloriatolima.gov.co)

Carrera 3 entre calle 10 y 11, Edificio de la Gobernación del Tolima, 7 piso

Contacto: +57 (8) 261 1167 – 261 1169

Nit: 890.706.847-1



# CONTRALORÍA

DEPARTAMENTAL DEL TOLIMA

· La Contraloría del ciudadano ·

## 2.1 ACTIVO

Las cuentas de mayor incidencia fueron:

**Propiedad planta y equipo** con \$126 millones, es decir, incrementó 1% debido planta de tratamiento seguido de **Otros Activos** con 26% es decir, \$58 millones. Disminuyeron **efectivo y equivalente al efectivo** con \$109 millones, es decir, 58% seguido de **Cuentas por cobrar** con 2% es decir, \$39 millones con relación de la vigencia 2.021.

## 2.2 PASIVO

Los Pasivos totales de la entidad, cubren el 8% del Activo total

Las cuentas de mayor incidencia fueron:

**Disminuyeron: Provisiones** con \$476 millones, es decir 80% correspondientes a Provisiones de litigio y demandas. Aumentaron **Beneficio a los empleados** con \$72 millones, es decir 113%, seguido de **Cuentas por pagar** con 9% es decir, \$67 millones con relación con la vigencia 2021.

## 2.3 PATRIMONIO

Las cuentas del Patrimonio presentaron un incremento de \$353 millones equivalentes al 3%, donde la cuenta Resultado del ejercicio fue la más representativa, toda vez que presentó un incremento de \$310 millones, con 738% frente a la vigencia 2021.

[ventanillaunica@contraloriadeltolima.gov.co](mailto:ventanillaunica@contraloriadeltolima.gov.co) [www.contraloriatolima.gov.co](http://www.contraloriatolima.gov.co)

Carrera 3 entre calle 10 y 11, Edificio de la Gobernación del Tolima, 7 piso

Contacto: +57 (8) 261 1167 – 261 1169

Nit: 890.706.847-1



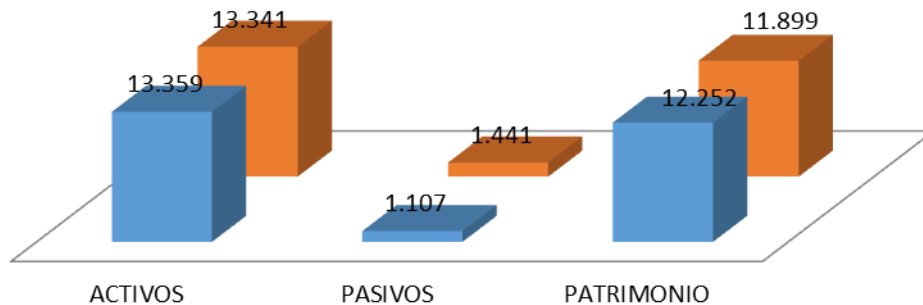
# CONTRALORÍA

DEPARTAMENTAL DEL TOLIMA

· La Contraloría del ciudadano ·

## ESTADO DE SITUACIÓN FINANCIERA E.S.P. CHAPARRAL TOLIMA VIGENCIA 2022 - 2021

■ VIGENCIA 2022 ■ VIGENCIA 2021



### 3. ESTADO DE ACTIVIDAD FINANCIERA, ECONOMICA Y SOCIAL

E.S.P.CHAPARRAL TOLIMA				
COMPARATIVO 2021 - 2020				
(Cifras en miles de pesos)			VARIACIÓN	
CONCEPTO	2022	2021	\$	%
INGRESOS	7.280	6.015	1.265	21%
GASTOS	1.936	1.702	234	14%
COSTOS	5.344	4.313	1.031	24%

Los ingresos Gastos y Costos de la entidad aumentaron en \$1.265, \$234 y \$1.031 millones, es decir, el 21%, 14% y 17% respectivamente con relación con la vigencia 2021.

[ventanillaunica@contraloriadeltolima.gov.co](mailto:ventanillaunica@contraloriadeltolima.gov.co) [www.contraloriatolima.gov.co](http://www.contraloriatolima.gov.co)

Carrera 3 entre calle 10 y 11, Edificio de la Gobernación del Tolima, 7 piso

Contacto: +57 (8) 261 1167 – 261 1169

Nit: 890.706.847-1



# CONTRALORÍA

DEPARTAMENTAL DEL TOLIMA

· La Contraloría del ciudadano ·

## 3.1 INGRESOS

CONCEPTO	VIGENCIA 2022	VIGENCIA 2021	VARIACIÓN \$	VARIACIÓN %
<b>INGRESOS</b>	<b>7.280</b>	<b>6.015</b>	<b>1.265</b>	<b>21%</b>
<b>VENTA DE BIENES</b>	<b>144</b>	<b>126</b>	<b>18</b>	<b>14%</b>
BIENES COMERCIALIZADOS	144	126	18	14%
<b>VENTA DE SERVICIOS</b>	<b>6.556</b>	<b>5.817</b>	<b>739</b>	<b>13%</b>
SERVICIO DE ACUEDUCTO	3.027	2.816	211	7%
SERVICIO DE ALCANTARILLADO	1.437	1.333	104	8%
SERVICIO DE ASEO	1.950	1.635	315	19%
OTROS SERVICIOS	141	30	111	370%
<b>TRANSFERENCIAS Y SUBVENCIONES</b>	<b>-</b>	<b>5</b>	<b>(5)</b>	<b>-100%</b>
<b>OTROS INGRESOS</b>	<b>580</b>	<b>67</b>	<b>513</b>	<b>766%</b>
FINANCIEROS	19	-	19	100%
INGRESOS DIVERSOS	561	67	494	737%

Los Ingresos de la E.S.P. de Chaparral Tolima incrementaron \$1265 millones, es decir, 21% con relación a la vigencia 2021.

La **Venta de Servicios** (Servicio de Acueducto, Alcantarillado y Aseo) fueron la mayor fuente de ingresos para la E.S.P. de Chaparral, representadas con 13%, cuyo recaudo fue de \$6.556 millones en la vigencia 2022.

La **Venta de Servicios** incrementaron \$739 millones en la vigencia 2022, es decir, el 13%; dónde los recursos de **Servicio de Aseo** fueron los más representativos con \$315 millones con 19%.

[ventanillaunica@contraloriadeltolima.gov.co](mailto:ventanillaunica@contraloriadeltolima.gov.co) [www.contraloriatolima.gov.co](http://www.contraloriatolima.gov.co)

Carrera 3 entre calle 10 y 11, Edificio de la Gobernación del Tolima, 7 piso

Contacto: +57 (8) 261 1167 – 261 1169

Nit: 890.706.847-1



# CONTRALORÍA

DEPARTAMENTAL DEL TOLIMA

· La Contraloría del ciudadano ·

## GASTOS

CONCEPTO	VIGENCIA 2022	VIGENCIA 2021	VARIACIÓN \$	VARIACIÓN %
<b>GASTOS</b>	<b>1.936</b>	<b>1.702</b>	<b>234</b>	<b>14%</b>
<b>DE ADMINISTRACIÓN Y OPERACIÓN</b>	<b>1.194</b>	<b>1.272</b>	<b>(78)</b>	<b>-6%</b>
SUELDOS Y SALARIOS	383	315	68	22%
CONTRIBUCIONES IMPUTADAS	2	-		
CONTRIBUCIONES EFECTIVAS	67	55	12	22%
APORTES SOBRE LA NÓMINA	8	-	8	100%
PRESTACIONES SOCIALES	45	123	(78)	-63%
GASTOS DE PERSONAL DIVERSOS	48	38	10	26%
GENERALES	453	506	(53)	-10%
IMPUESTOS, CONTRIBUCIONES Y TASAS	182	233	(51)	-22%
<b>DETERIORO, DEPRECIACIONES, AMORTIZACIONES Y PROVISIONES</b>	<b>190</b>	<b>304</b>	<b>(114)</b>	<b>-38%</b>
DETERIORO DE CUENTAS POR COBRAR	104	159	(55)	-35%
DEPRECIACIÓN DE PROPIEDADES, PLANTA Y EQUIPO	13	12	1	8%
PROVISIÓN LITIGIOS Y DEMANDAS	72	132	(60)	-45%
<b>OTROS GASTOS</b>	<b>199</b>	<b>83</b>	<b>116</b>	<b>140%</b>
COMISIONES	5	18	(13)	-72%
AJUSTE POR DIFERENCIA EN CAMBIO	-	23	(23)	-100%
IMPUESTO A LAS GANANCIAS CORRIENTE	192	41	151	368%
<b>CIERRE DE INGRESOS, GASTOS Y COSTOS</b>	<b>352</b>	<b>42</b>	<b>310</b>	<b>738%</b>
CIERRE DE INGRESOS, GASTOS Y COSTOS	352	42	310	738%

Los Gastos presentaron una variación de \$234 millones, es decir, un incremento del 14% en relación con la vigencia 2021.

**Otros Gastos** fueron de mayor incidencia ya que incrementó \$116 millones, es decir, 140%. Disminuyeron las cuentas **Deterioro, Depreciaciones, Amortizaciones y Provisión** con 38%, es decir, \$114 millones seguido de la cuenta **Gastos de Administración y Operación** con \$78 millones con 6% con relación con la vigencia 2021.

[ventanillaunica@contraloriadeltolima.gov.co](mailto:ventanillaunica@contraloriadeltolima.gov.co) [www.contraloriatolima.gov.co](http://www.contraloriatolima.gov.co)

Carrera 3 entre calle 10 y 11, Edificio de la Gobernación del Tolima, 7 piso

Contacto: +57 (8) 261 1167 – 261 1169

Nit: 890.706.847-1

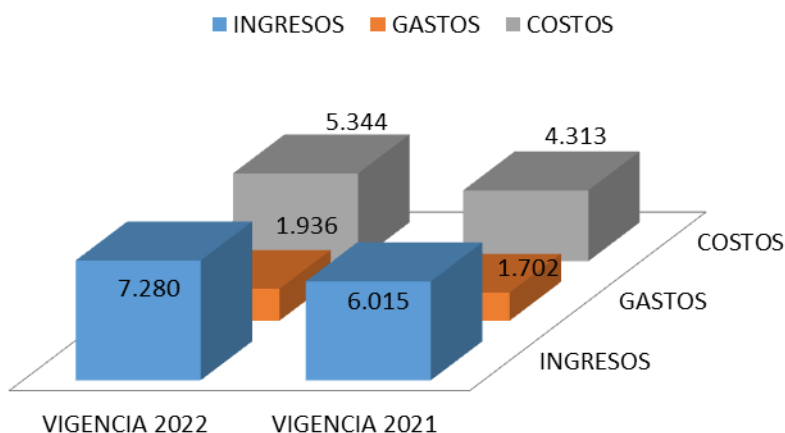


# CONTRALORÍA

DEPARTAMENTAL DEL TOLIMA

· La Contraloría del ciudadano ·

## ESTADO DE ACTIVIDAD FINANCIERA, ECONOMICA Y SOCIAL E.S.P. CHAPARRAL TOLIMA VIGENCIA 2022 - 2021



#### 4. EXCEDENTE O DEFICIT

La E.S.P. de Chaparral Tolima, obtuvo un Excedente del ejercicio de **\$352** millones el para la vigencia 2.022.

#### 5. INDICADORES FINANCIEROS

##### 5.1 LIQUIDEZ Y SOLVENCIA

**5.1.1 Razón Corriente:** Muestra la capacidad que tiene la entidad para cubrir sus deudas en el corto plazo, ya que indica que por cada peso que debe, con cuantos se cuenta para respaldarlo.

$$\frac{\text{Activo Corriente}}{\text{Pasivo Corriente}} = \frac{2.630}{1.107} = 2,375 \text{ pesos}$$

El indicador muestra que por cada peso que la E.S.P. de Chaparral Tolima debe a corto plazo, cuenta con 2,375 pesos en Activos corrientes para cubrirlos.

[ventanillaunica@contraloriadeltolima.gov.co](mailto:ventanillaunica@contraloriadeltolima.gov.co) [www.contraloriatolima.gov.co](http://www.contraloriatolima.gov.co)

Carrera 3 entre calle 10 y 11, Edificio de la Gobernación del Tolima, 7 piso

Contacto: +57 (8) 261 1167 – 261 1169

Nit: 890.706.847-1



# CONTRALORÍA

DEPARTAMENTAL DEL TOLIMA

· La Contraloría del ciudadano ·

## 5.1.2 Capital neto de Trabajo

El capital neto de trabajo es el resultado de restar del activo corriente los pasivos a corto plazo de la entidad. El capital de trabajo se considera como aquellos recursos que necesita la entidad para operar.

Activo corriente      2.630 - Pasivo Corriente      1.107 = \$1.523 millones

El resultado indica que el ente territorial cuenta con suficientes recursos para operar

## 5.2 NIVEL DEL ENDEUDAMIENTO SOBRE ACTIVOS TOTALES

Este indicador presenta el porcentaje de participación de los acreedores dentro de los activos del ente territorial.

$\frac{\text{Total, Pasivo } 1.107}{\text{Total, Activo } 13.359} \times 100 = 8\%$

Total, Activo    13.359

El resultado indica que del total de activos que posee la E.S.P, de Chaparral Tolima, con 8% está siendo financiado por los acreedores

## 5.3 RAZÓN DEL PATRIMONIO

Este indicador muestra hasta qué punto la entidad territorial tiene independencia financiera ante sus acreedores, se determina dividiendo el valor del patrimonio entre el activo total.

$\frac{\text{Patrimonio Total } 12.252}{\text{Activo Total } 13.359} = 92\%$

Activo Total      13.359

El porcentaje indica que el 92% de los activos, están siendo financiados con capital propio.

[ventanillaunica@contraloriadeltolima.gov.co](mailto:ventanillaunica@contraloriadeltolima.gov.co) [www.contraloriatolima.gov.co](http://www.contraloriatolima.gov.co)

Carrera 3 entre calle 10 y 11, Edificio de la Gobernación del Tolima, 7 piso

Contacto: +57 (8) 261 1167 – 261 1169

Nit: 890.706.847-1



# CONTRALORÍA

DEPARTAMENTAL DEL TOLIMA

· La Contraloría del ciudadano ·

## CONCLUSIONES

- ✓ La E.S.P. de Chaparral Tolima presenta una gestión Financiera aceptable en la vigencia 2022 mostrando signos de recuperación y estabilización de las finanzas de la E.S.P. de Chaparral, ya que se logró entre otros, incrementar los recursos **(Venta de Bienes - Venta de Servicios)** para superar el rezago de la inversión que se había generado a causa de los efectos de la pandemia Covid – 19 en la vigencia 2.020.
- ✓ Durante la vigencia 2.022 los ingresos Venta de Servicios de la E.S.P. de Chaparral incrementaron, como consecuencia de las medidas restrictivas de la pandemia Covid – 19, los ingresos fiscales de mayor incidencia en recuperación fueron: **Servicio de Aseo y Servicio de Acueducto.**
- ✓ Los Gastos de mayor incidencia son los Gastos de Administración y Operación donde las cuentas de mayor Gasto son **Gastos Generales, Sueldos y salarios e Impuesto Contribuciones y Tasas.**
- ✓ Los Costos con mayor incidencia en la vigencia 2.022 fueron **Costos de Venta de Servicios Públicos de Aseo, Acueducto y Alcantarillado.**

[ventanillaunica@contraloriadeltolima.gov.co](mailto:ventanillaunica@contraloriadeltolima.gov.co) [www.contraloriatolima.gov.co](http://www.contraloriatolima.gov.co)

Carrera 3 entre calle 10 y 11, Edificio de la Gobernación del Tolima, 7 piso

Contacto: +57 (8) 261 1167 – 261 1169

Nit: 890.706.847-1